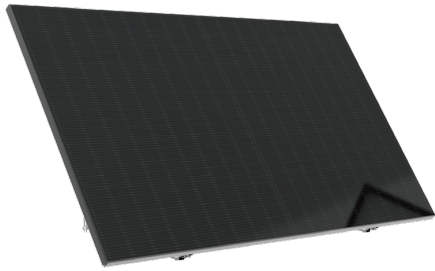


# iShare Home-Mini Smartes Solar-System

Das iShare Home-Mini-Solarsystem ist ein Mikro-Stromerzeugungssystem für Heimanwender, das PV-Module, einen Mikro-Wechselrichter, ein Halterungssystem und einen Kabelsatz umfasst. Es wandelt durch Sonnenlicht erzeugten DC-Strom in AC für den Heimgebrauch um, der für die Hauslast geliefert wird.



## Hoher Wirkungsgrad

Hoher Wirkungsgrad All Black PV-Module  
Flaches Profil und minimalistische Ästhetik



## Multi-Szenarien Anwendung

Geeignet für verschiedene Szenarien: Balkon, Garten, Mauer usw.  
Aluminiumlegierung, geringes Gewicht und bessere Korrosionsbeständigkeit Einstellbarer Winkel 30° - 50°, flexibel für verschiedene Regionen



## Extreme Sicherheit

Niedrige Spannung Sicherer Betrieb  
Geeignet für eine Vielzahl von Außenumgebungen mit Schutzgrad IP67  
Echtzeitüberwachung auf Modulebene, intelligente Erkennung, Fern-Upgrade, Fehleralarm



## Vorinstallation und Anschluss

Standardisierte Kabellänge, vorinstallierte Stecker and vormontiert.  
Alle Bauteile in einer Box und hochgradig vormontiert, einfache Installation

### Systemkonfiguration

Kapazität des Systems (W)	600
Anzahl PV-Module (Stück)/405 W	2
Wechselrichter	SL-M600-C
Stecker + AC Kabel+Buchse 3P Stecker	JT008 H07RN-F 3G1,5mm2 Black (5 Meter) 104420300 X 2_42A
Montage Struktur Satz	Aluminiumlegierung 6005-T6, SUS304

### Komponenten

PV-Module	
Modell	SL-108PA-405
Maximale Leistung / W	405
Leerlaufspannung / V	37,38
Kurzschlussstrom / A	13,76
Leistungsspitzenwert Spannung / V	31,35
Leistungsspitzenstrom / A	12,92
Temperaturkoeffizient des Kurzschlussstroms (Isc) / A	+0,048%/°C
Temperaturkoeffizient der Leerlaufspannung (Voc) / V	-0,26%/°C
Temperaturkoeffizient der Spitzenleistung (Pmax) / W	-0,340%/°C
Max. Wirkungsgrad	20,70%
Abmessung (L x B x H) / mm	1722x1134x30
Gewicht / kg	21,2
Zertifikat	IEC 61215, IEC 61730, IS 9001: 2015, ISO 14001:2015, IEC 62716, IEC 61701, IEC TS 62804-1, IEC 60068-2-68

# iShare Home-Mini Smartes Solar-System

Komponenten		
<b>Mikro-Wechselrichter</b>		
Modell		SL-M600-C
<b>Eingang / DC</b>		
PV-Modul Power / W		405 (2 Stück)
Max. Eingangsspannung / V		60
MPP Spannungsbereich / V		25-55
Einschaltspannung / V		15/15
Max. DC-Kurzschlussstrom / A		20/20
<b>Abgabe / AC</b>		
Nennleistung / W		600
Netz-Nennspannung / Vac		220/230/240
Netzanschluss		L-N-PE
Nennleistung Frequenz / Hz		50/60
Max. Abgabestrom / A		2,7
Leistungsfaktor		>0,99
THDi@ Nennleistung		<3%
Max. Einheiten pro Zweig		7
<b>Wirkungsgrad</b>		
Max. Wirkungsgrad		96,50%
MPPT Wirkungsgrad		>99,9%
<b>Schutz Funktion</b>		
Anti-Inselbildung-Schutz		Integriert
Eingang Verpolungsschutz		Integriert
Abgabe Überstromschutz		Integriert
Abgabe Kurzschlusschutz		Integriert
Überspannungsschutz		II (DC), III (AC)
<b>Allgemeine Daten</b>		
Abmessung (B × H × T) / mm		230 × 190 × 46,5
Gewicht / kg		3,3
Geräuschemission (typisch) / Db (A)		20
Benutzeroberfläche		LED
DC Anschluss Typ		MC4
AC-Anschlusstyp		Steckbarer Anschluss
Kommunikation		WLAN
Kühlungsverfahren		Natürliche Kühlung
Betriebliche Umgebungstemperatur / °C		-40 ~ +65
Relative Luftfeuchtigkeit		0% ~ 100%
Max. Betriebshöhe / m		3.000(>3.000 Minderung)
Schutzklasse (IEC 60529)		IP67
Klimakategorie (IEC 60721-3-4)		4K4H
Topologie		Hochfrequenz isoliert
Nachtverbrauch / mW		<50
<b>Stecker</b>		
Stecker + AC-Kabel		JT008 H07RN-F 3G 1,5 mm² Schwarz (5 Meter)
Buchse 3P Stecker		104420300 × 2_42A
Nennspannung / V		600
<b>Montagestruktur</b>		
Material		Aluminiumlegierung 6005-T6, SUS304
Szenario		Balkon, Garten, Wand und usw.
Gewicht / kg		10
Einstellbarer Winkel		30° - 50°
<b>System-Garantie</b>		
		10 Jahre